



Elritningar 40 mm maskiner. Standard med tillbehör. Exkl. Automatisk reversering.

Electrical drawings 40 mm machines. Standard with option. Automatisk reversing not included.

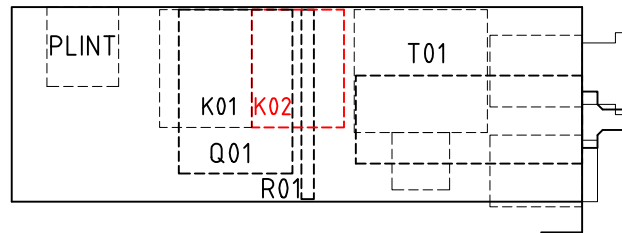
Elektrische Zeichnungen 40 mm Maschinen. Standard mit optionen. Automatische Gewindeschneideinrichtung nicht inbegriffen.

# msc

**machinery scandinavia**

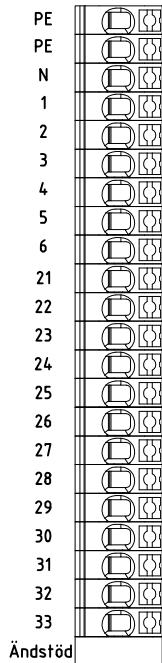
MADE IN SWEDEN

LÅDAN SETT UPPIFRÅN  
Mot Hus



Mot Vev

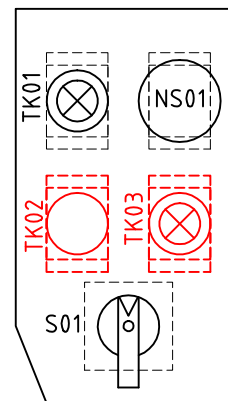
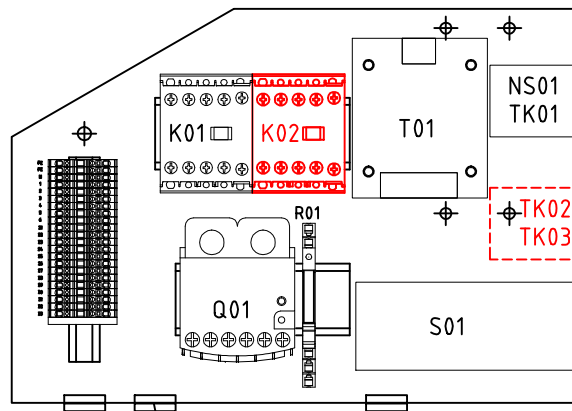
PLINT



UNDERSIDA SETT UPPIFRÅN



MONTAGEPLÅT



TK02 & TK03  
ÄR OPTIONER  
EJ HÅL I FRONTSKYLT  
FÖR DESSA

**FUNKTION:**

1. SÄTT OMKOPPLARE S01 I LÄGE "0"  
TRYCK PÅ TK01 FÖR MASKIN DRIFTKLAR  
LAMPAN I KNAPPEN TÄNDS  
NU KAN DU KÖRA FRAM/BACK VIA S01
2. **UTLÖST NÖDSTOPP**  
ÅTERSTÄLL NÖDSTOPPET  
GÖR ENLIGT PUNKT 1
3. **UTLÖST ÖVERSTRÖMSRELÄ**  
ÅTERSTÄLLS AUTOMATISKT  
GÖR ENLIGT PUNKT 1
4. **UTLÖST DRILLGUARD (OPTION)**  
FÄLL TILLBAKA SKYDDET  
GÖR ENLIGT PUNKT 1
5. **FOTSTRÖMBRYTARE (OPTION)**  
GÖR ENLIGT PUNKT 1  
START/STOPP ÄVEN VIA FOTSTRÖMBRYTAREN
6. **FOTREVERSERING (OPTION)**  
GÖR ENLIGT PUNKT 1  
FRAM-0-BACK ÄVEN VIA FOTREVERSERINGSBRYTAREN
7. **BELYSNING (OPTION)**  
AV/PÅ VIA TRYCKKNAPP TK02
8. **AUTOMATISK REVERSERING (OPTION)**  
AV/PÅ VIA LAMPTRYCKKNAPP TK03

**INSTÄLLNING AV Q01**

SKYDDET Q01 ÄR I GRUNDEN LINDAT 3GGR.  
DET INNEBÄR ATT SKALNINGEN BLIR 1-10A ISTÄLLET FÖR 3-30A  
FÖR EN MOTOR PÅ 5A SKA DÅ Q01 STÄLLAS PÅ 15A ( 3x5=15 )

3m GUMMIKABEL 5G1,5

**msc**  
machinery scandinavia  
MADE IN SWEDEN

Borrmaskin Styrlåda

1-Hastighetsmotor  
FRAM  
Placeringsritning

Projektnummer  
87000

Konstruktör  
FAn

Godkänd av  
-

Ordernummer  
XXXXXX

Skåpsbeteckning  
AL05

Blad  
201

Forts.bl.  
202

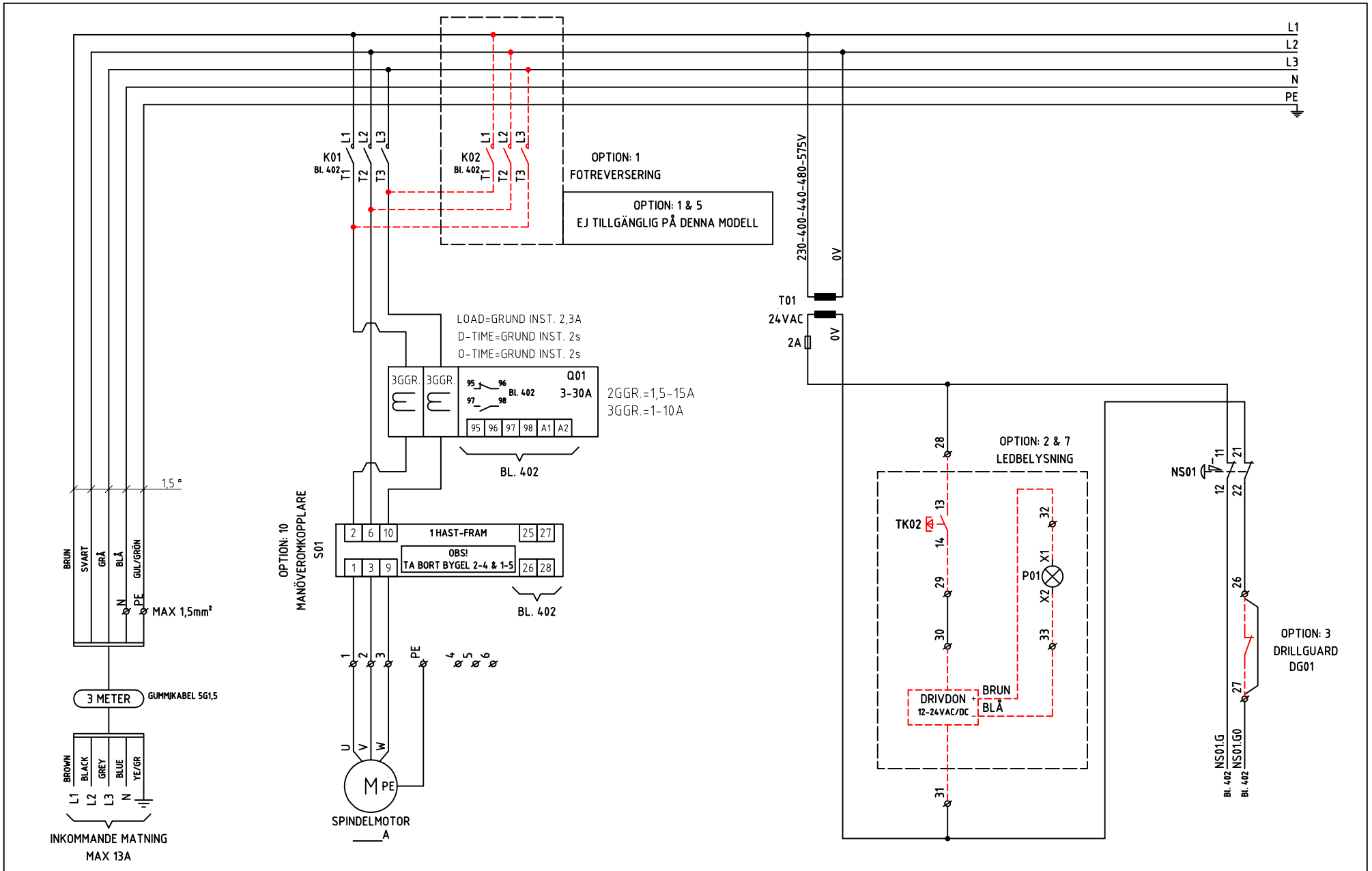
Nr. Ändring Sign. Datum

Status

Bygghandling 2021-01-26







**Bormaskin Styrlåda**  
1-Hastighetsmotor  
FRAM  
Kretsschema

Projektnummer <b>87000</b>	Ordernummer <b>XXXXXX</b>	
Konstruktör <b>FAn</b>	Skåpsbeteckning <b>AL05</b>	
Godkänd av -	Blad <b>401</b>	Forts.bl. <b>402</b>

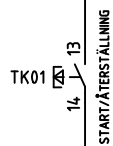
Nr.	Ändring	Sign.	Datum
Status			
Bygghandling 2021-01-26			

BL 401 NS01.G

NS01.G

BL 401 NS01.G0

NS01.G0



13  
14

START/ÅTERSTÄLLNING



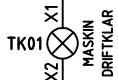
27  
28

FRAMTIDA FUNKTION



25  
26

BRUTEN I LÅGE '0'



X1  
X2

MASKIN DRIFTKLAR



A1  
A2



95 96  
97 98

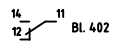
Q01 MOTORSKYDD



95  
96



A1  
A2



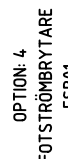
14 11  
12 11

R01 HJÄLPRELÄ



11  
12  
14

R01 HJÄLPRELÄ



21  
22

OPTION: 4 FOTSTRÖMBRYTARE FSB01

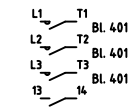


23  
24

OPTION: 5 FOTREV. BRYTARE FRB01



A1  
A2



L1 T1 Bl. 401  
L2 T2 Bl. 401  
L3 T3 Bl. 401  
13 14

K01 MANÖVER SPINDELMOTOR

OPTION: 1 & 5 FOTREVERSERING

OPTION: 1 & 5 EJ TILLGÄNGLIG PÅ DENNA MODELL



A1  
A2

K02 MANÖVER SPINDEL REVERSERING



L1 T1 Bl. 401  
L2 T2 Bl. 401  
L3 T3 Bl. 401  
13 14

MEKANISK FÖRREGLING



Bormaskin Styrlåda

1-Hastighetsmotor  
FRAM  
Kretsschema

Projektnummer 87000	Ordernummer XXXXXX
Konstruktör FAn	Skåpsbeteckning AL05
Godkänd av -	Blad 402
	Forts.bl. -

Nr.	Ändring	Sign.	Datum
Status Bygghandling 2021-01-26			